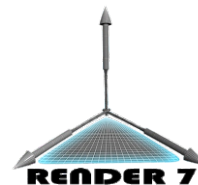


Incluye respaldo de todo los temas
en videos



Curso Presencial

REVIT MEP 2019

• TEMARIO Y ALCANCES

INTRODUCCION A BIM Y A REVIT

- 1.- ¿Qué es la tecnología BIM?
- 2.- Interfaz de inicio e interfaz de usuario. Revit 2017
- 3.- ¿Que son las familias en Revit? Tipos de Familias
- 4.- Tipos de plantilla para instalaciones. Iniciando un proyecto
- 5.- Conceptos básicos de Ejes, niveles y Cotas .
- 6.- Navegador de Proyecto
- 7.- Dos formas de trabajar. Con plano CAD y con modelo de Revit

INSTALACIONES DE HVAC

- 8.- Tipos de ductos. Con cual trabajar
- 9.- Configuración de ductos de inyección, Extracción y Retorno
- 10.- Configuración de Unidades para HVAC.
- 11.- Manejo de proyectos vinculados. Revit Links
- 12.- Monitoreo. Copy monitor. Copiar y coordinar ejes y niveles.
- 13.- Creación de vistas de trabajo. Asignar Disciplina y subdisciplina
- 14.- Propiedades de categorías en proyectos vinculados
- 15.- Manejo del rango de Vista. View Range
- 16.- Colocación de terminales de aire acondicionado. Suministro, Retorno y Extracción.
- 17.- Colocación de equipo mecanico para HVAC. Manejadoras de Aire y Minisplit
- 18.- Modelado de Ductos de HVAC de forma Manual
- 19.- Insertar conexiones (Fittings).
- 20.- Terminales de aire HVAC
- 21.- Edición de Familias HVAC. Conectores HVAC para familias MEP
- 22.- Cuantificación de elementos HVAC. Aire Acondicionado

INSTALACIONES HIDRÁULICAS y SANITARIAS

- 23.- Configuración de Vistas para instalación Hidraulica . Disciplina y Subdisciplina.
- 24.- Configuración de tuberías para instalación Hidráulica.
- 25.- Tipos de Tuberías en Plantilla de Trabajo. Tuboplus o Polipropileno, cobre, pvc.
- 26.- Configuración de Preferencias de Ruteo
- 27.- Asignar sistemas a los tipos de tuberías
- 28.- Creación de un nuevo sistema hidráulico.
- 29.- Colocación de muebles sanitarios y Equipo Hidráulico. Cisterna, hidroneumático, Caldera, etc.
- 30.- Modelando tuberías hidráulicas. Parámetro de Offset y Justificación de Tubos
- 31.- Configurando Angulos de conexiones en tubería. Restringiendo a un tipo de angulo especifico
- 32.- Colocación y configuración de conectores para tubería. Ejercicio Lavabo
- 34.- Creación de tablas de cuantificación (volúmenes de obra y materiales)
- 35.- Práctica. Modelado de Tuberías de Cisterna a Hidroneumético y Caldera.
- 36.- Práctica. Modelado de Tuberías y conexiones de muebles sanitarios.
- 37.- Conectando lavabos a la tubería principal. Edición básica de Conexiones. Tee y codo.
- 38.- Insertando válvulas a nuestras tuberías. Valvulas Globo, angulares y de otros tipos.
- 39.- Creación de tubos flexibles. Coflex o tubería flexible de aluminio
- 40.- Reduccionen en tubos hidráulicos
- 41.- Creación de isométricos hidráulicos
- 42.- Checar desconexiones en tubería hidráulica

CAPACITACIÓN PROFESIONAL

OBJETIVOS:

Al finalizar el curso el alumno estará capacitado para producir modelos BIM de instalaciones de HVAC o aire acondicionado, Hidráulicas, Sanitarias y eléctricas usando profesionalmente las herramientas de diseño, documentación y cuantificación de **REVIT 2019**

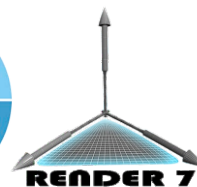
REQUISITOS:

Conceptos Básicos de Construcción e Instalaciones.
Dominio básico de Windows e Internet
No se requieren conocimientos previos de Revit ni de AutoCAD

www.render7arquitectura.com

AUTODESK REVIT 2017

1



REVIT MEP 2019

Curso Presencial

- 43.- Insertar Mobiliario e Instalación a partir de un plano de AutoCAD
- 44.- Primeros Pasos con tubería sanitaria
- 45.- Conectando muebles sanitarios a ramal principal. Desfases en wc.
- 46.- Excentricidades o justificaciones de tubería sanitaria
- 47.- Conexión de red a registros sanitarios
- 48.- Técnicas de conexión de tubos sanitarios. Alineación de Tubos.
- 49.- Ejercicio práctico. Modelado de instalación sanitaria y registros.

INSTALACIONES ELECTRICAS

- 51.- Configuración de Vistas
- 52.- Tipos de Tubo Eléctrico. Conduit con condulets y conduit con curvas
- 53.- Modelado de Tuberías eléctricas y desfases en tubos.
- 54.- Modificación de familias para tener agregar conectores de conduit o pipe
- 55.- Colocación de Luminarias.
- 56.- Colocación de equipos y tableros
- 57.- Colocación de dispositivos. Contactos y apagadores.
- 58.- Modelado de tuberías principales y cajas de conexión.
- 59.- Uso de tubos paralelos
- 60.- Modelado de Bandeja de cables.

CREACIÓN Y EDICIÓN DE FAMILIAS. CONCEPTOS BÁSICOS

- 61.- Editar una familia ya modelada. Cambiar la clasificación de los conectores.
- 62.- Creación de una familia Face Base, como base para conectores (Mediante Video)
- 63.- Creación de una familia de HVAC _Unidad de Aire Acondicionado_ LOD 100 -200 (Mediante Video)
- 64.- Herramientas de modelado avanzado en Revit. Extrusion, Blend, Revolve, Swept, Void Forms (Mediante Video)
- 65.- Manejo de parámetros para familias (Mediante Video)

DOCUMENTACION y VISUALIZACIÓN

- 66.- Configuración de Vistas para impresión
- 67.- Creación de cortes y secciones
- 68.- Creación y Edición de etiquetas o tags
- 69.- Duplicados de vistas
- 70.- Creación de una drafting view para detalles
- 71.- Call outs o llamadas a detalles
- 72.- Borrar familias de Revit. Purgar archivo
- 73.- Cuadro de datos para un pie de plano. Configuración de plano para impresión
- 74.- Creación y configuración de Isométricos
- 76.- Visualización 3D.Solidas y Realistas y Renders
- 77.- Imprimir en PDF y en Revit
- 78.- Exportar proyecto a AutoCAD
- 79.- Exportación a Excel de tabla de cuantificación
- 80.- Chequeo de interferencias entre instalaciones



www.render7arquitectura.com

BIM TOUR MX AUTODESK REVIT MEP 2019

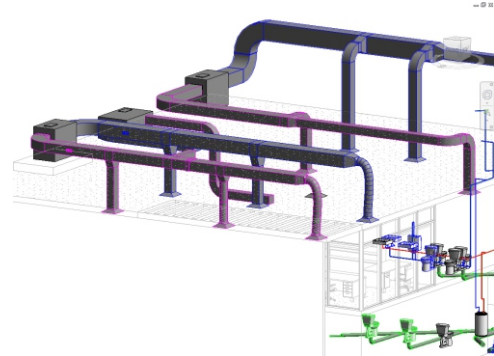
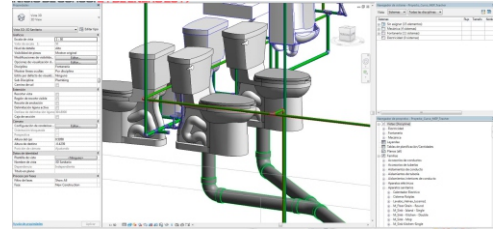
Cuentamos con más de 12 años de
Experiencia en el uso de diversos
softwares para Visualización
Arquitectónica Digital

Actualmente Render 7 realiza trabajos 3D para
importantes firmas en México
El Reino Unido (Londres) y España.

Algunas firmas Mexicanas con las que se ha colaborado
con trabajos 3D en Revit y otras tecnologías:
Fernando Romero Enterprise, RVDG Arquitectura + Urbanismo,
Manuel Torres Desing y La casa Productora (CDMX)

Actualmente ha publicado más de 1900
Videos-tutoriales en 14 cursos para
capacitación en Flujos BIM son Revit y
visualización arquitectónica digital.

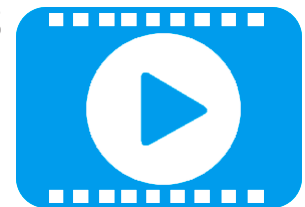
con alumnos en varios países de
Latino América, Españ, Bélgica y EUA



**LA CAPACITACIÓN QUE TE
OFRECEMOS ES MÁS QUE UNA CLASE
AL INSCRIBIRTE A UN CURSO Y TERMINARLO OBTIENES:**

TODOS LOS VIDEOS DE LOS TEMAS VISTOS

Acceso a nuestro portal premium de
contenido multimedia sobre Revit po 6 meses.
Con los videos podrás repasar una y otra vez las
Temas aprendidos y volver a ver todo el procedimiento.



ASESORÍA ONLINE POSTERIOR AL CURSO

No te damos sólo. Podrás hacer preguntas
de los temas vistos durante la duración de tu curso
no importa donde te encuentres, nosotros te contestamos
mediante Render 7 School, nuestra plataforma online.

